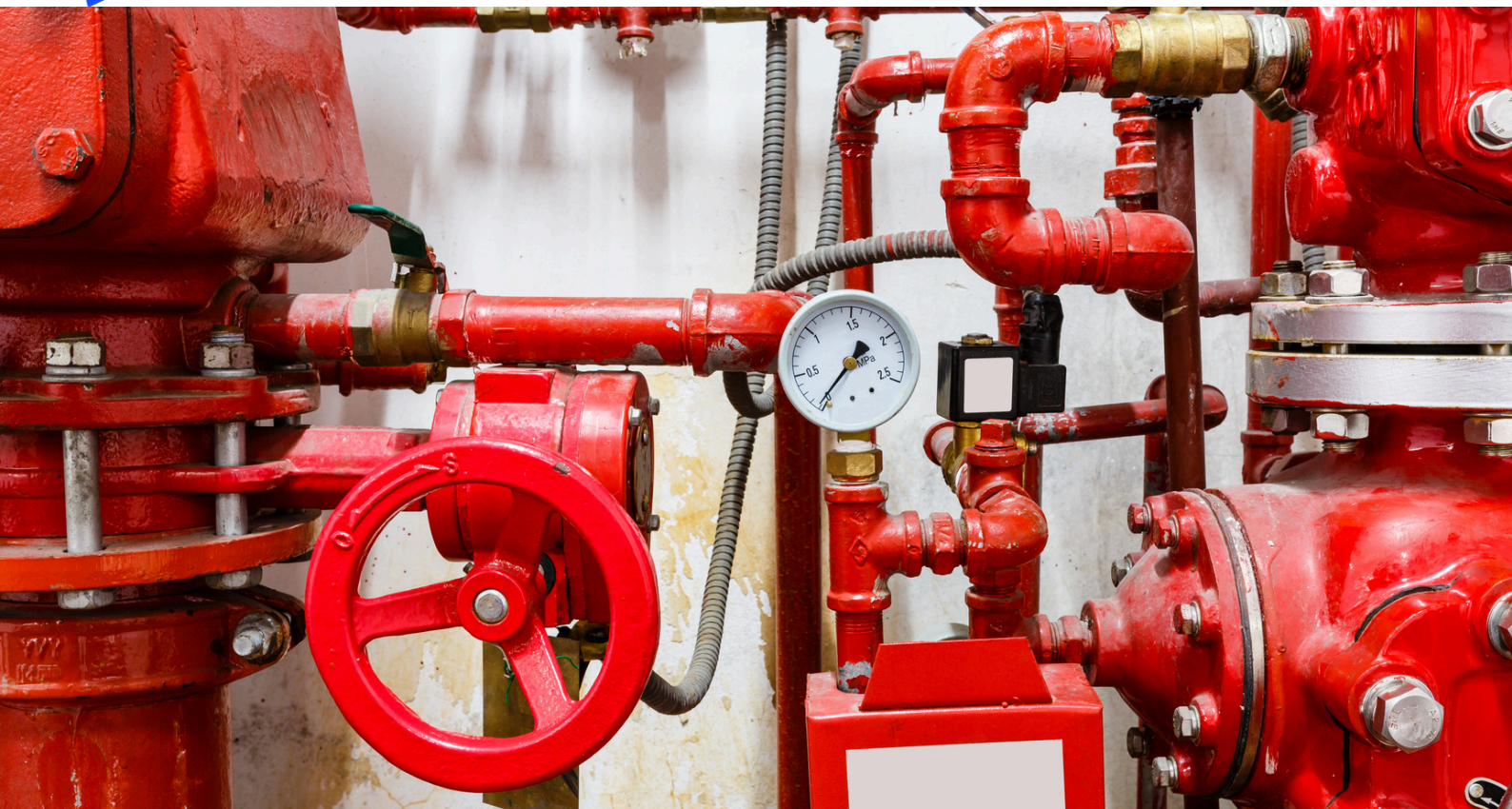




Ordine dei Periti Industriali e  
dei Periti Industriali Laureati  
della Provincia di Rieti



## FORMAZIONE PROFESSIONALE



### S.6 IMPIANTI DI CONTROLLO ED ESTINZIONE INCENDIO

**25/06/2026**

**Durata: 4 ORE**

Piattaforma  
Streaming

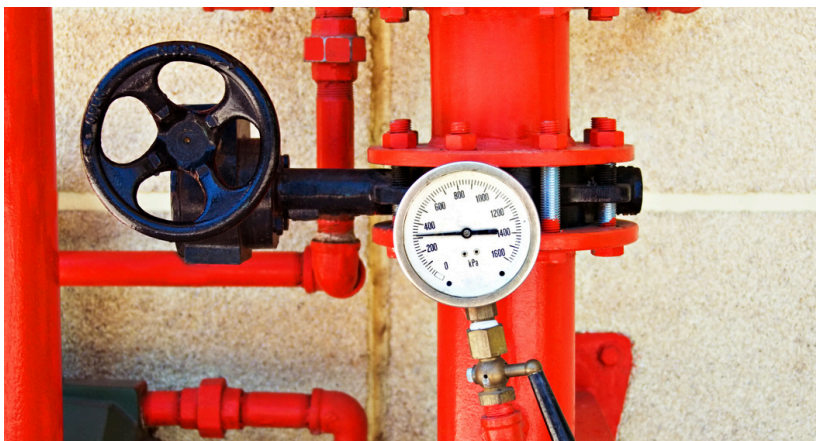


Videoconferenza in linea con  
D.M. 05.08.2011 e s.m.i.:  
DCPREV 7888.22-06-2016  
DCPREV 4071.18-03-2021  
DCPREV 6369.11-04-2025

Finalizzato al:

(Art. 7 D.M. 05.08.2011) mantenimento dell'iscrizione negli elenchi del Ministero dell'Interno dei professionisti antincendio

(Art. 7 DPR 7.08.2012 n. 137) CFP Aggiornamento professionale continuo



## Relatori

**Dott. Ing. Marco Montanari**  
Professionista Antincendio

# Programma

**ORE 9.00/13.00**

Richiamo RTODM. 18/10/2019

Richiamo D.M. 20/12/2012

Regola Tecnica per impianti di protezione attiva  
Impianti tecnologici cap. S6 di tipo automatico  
e/o manuale

I livelli di prestazione

Trattazione della Normativa Nazionale e  
confronto con Standard Internazionali

Dispositivi di estinzione secondo UNI 9994-1:2014  
Progettazione, installazione ed esercizio di Rete  
Idranti secondo la norma UNI 10779:2021

Progettazione, installazione ed esercizio di  
impianto sprinkler e alimentazioni idriche  
secondo norma UNI EN 12845

Progettazione installazione e manutenzione  
impianti di spegnimento a gas inerte secondo  
UNI EN 15004

Progettazione installazione e manutenzione  
impianti di spegnimento a deplezione di  
ossigeno secondo UNI EN 16750 e ISO 20338:2019

Progettazione installazione e manutenzione  
impianti di spegnimento water-mist secondo  
UNI EN 14972-9:2020

## Obiettivi del Corso

L'obiettivo del corso è quello di fornire al professionista un inquadramento generale sul panorama normativo ed applicativo relativo agli elementi di controllo e protezione attiva dell'incendio secondo la strategia RTO S6 del codice. Verranno analizzati attraverso esempi di applicazione elementi di estinzione e controllo come rete idranti, sprinkler, water-mist, con riferimenti normativi e di utilizzo nelle diverse attività soggette a prevenzione incendi.

## Destinatari

- Professionisti Antincendio
- Tecnici e progettisti
- Uffici tecnici di Enti pubblici e privati
- Iscritti a Ordini e Collegi Professionali
- Addetti alla sicurezza aziendale

# Info e condizioni



## Note Procedurali

Come da disposizioni previste al fine del rilascio dell'aggiornamento:

- Non sono consentite assenze e/o ritardi neppure parziali
- La verifica della presenza al corso sarà effettuata con documento d'identità
- Verranno effettuati controlli di presenza a campione con telecamera e con test intermedi
- Non è ammessa la partecipazione al corso privi di webcam e identificazione
- La piattaforma certifica l'ora del Log-In, Log-Out e la percentuale di presenza
- Il test finale di apprendimento sarà erogato alla chiusura del corso e non sono ammesse deroghe
- L'accesso in piattaforma va effettuato all'ora della convocazione

## Iscrizione

**Iscrizione obbligatoria tramite sito [www.pro-fire.org](http://www.pro-fire.org) entro la data del 24/06/2026**

Le iscrizioni saranno raccolte in ordine cronologico sino ad esaurimento posti disponibili.

Quote di partecipazione: La somma versata è da intendersi a titolo di quota associativa 2026 ad Associazione Pro Fire.

La partecipazione al corso rientra nei servizi riservati all'associato.

**NON SARANNO ACCETTATI PARTECIPANTI SENZA ISCRIZIONE TRAMITE SITO PRO FIRE**

Attestato di partecipazione:

L'Ordine/Collegio preponente del corso rilascerà attestato di partecipazione valido quale aggiornamento professionisti antincendio ai sensi art.7 D.M. 5/08/2011

**Ogni Ordine/Collegio provvederà all'assegnazione dei Crediti Formativi se previsti e secondo i Regolamenti dei propri Consigli Nazionali**

## Quote Iscrizioni

**Periti Industriali Rieti  
Periti Industriali Viterbo  
€ 45.00**

**Iscritti altri Ordini/Collegi professionali  
€ 95.00**

## Metodo di Pagamento

Paypal

Bonifico bancario Intestato a:  
Associazione Pro-Fire  
Intesa San Paolo IBAN  
**IT30 N030 6909 6061 0000 0010728**

**Causale Bonifico - Nome Cognome, Città e Data corso**

Verrà rilasciata ricevuta detraibile e NON fattura elettronica.



**Hai bisogno di maggiori informazioni sul corso?**

**Ti serve aiuto?**

**Consulta il nostro assistente virtuale cliccando sul link qui sotto**

[Pro-Fire Assistente Smart](https://www.pro-fire.org/chatbot-esteso)  
<https://www.pro-fire.org/chatbot-esteso>



VISITA IL SITO  
[www.pro-fire.org](http://www.pro-fire.org)



PER CONTATTARCI  
[segreteria@pro-fire.org](mailto:segreteria@pro-fire.org)



Via Vespri Siciliani  
52 - 20146 Milano